



**TELEMATIK AWARD
GEWINNER 2022**
YELLOWFLEETAPP
FUHRPARKMANAGEMENT

Spesenabrechnung

Schnell, sicher, ohne Aufwand:

Endlich Entlastung für Fahrer und Buchhaltung



YellowFox Spesenabrechnung

Einfach automatisiert

Nachvollziehbarkeit schaffen, Arbeitsaufwand minimieren

Jeden Monat das gleiche Spiel: Buchhaltung und Controlling tragen händisch ausgefüllte Spesenformulare der Mitarbeiter zusammen, müssen sie auf Plausibilität prüfen und eingeben. Es ist eine Arbeit, die sicher niemand vermissen würde - auch nicht die Fahrer.

Kontaktieren Sie die Person in Ihrem Unternehmen, die mit diesem Thema im Alltag betraut ist und hinterfragen Sie:

- ▶ Wie hoch ist der Arbeitsaufwand für die Beschaffung und Prüfung der notwendigen Daten und wie verlässlich sind diese Fakten?
- ▶ Wie lange dauert es je Mitarbeiter, eine Spesenabrechnung für einen Monat zu erstellen?
- ▶ Wie sehr nervt dieses Thema im Alltag?
- ▶ Wie oft kommt es zu Diskussionen und Nachbearbeitung?



Vorteile für den Fahrer:

- ▶ Reisekostenformulare ausfüllen – **entfällt**
- ▶ Datenlücken oder Fehler in der Zettelwirtschaft – **entfallen**
- ▶ Übergabe an Buchhaltung – **entfällt**
- ▶ Persönlicher Jahresspesenbericht zur Vorlage beim Finanzamt



Vorteile für Buchhaltung & Controlling:

- ▶ Sammeln / Anfordern der Formulare – **entfällt**
- ▶ Plausibilitätsprüfungen – **entfallen**
- ▶ Eingabe der Rohdaten in Software – **entfällt**
- ▶ Verfügbarkeit der Daten in Echtzeit

Endlich Entlastung für Fahrer und Buchhaltung

Spesenabrechnungen gemäß Bundesreisekostengesetz BRKG gehören in vielen Unternehmen zu den monatlich wiederkehrenden Aufgaben für Mitarbeiter in der Buchhaltung oder Verwaltung. Der Jubel über diesen Zustand hält sich meist in Grenzen. Auch auf Seiten der Fahrer, die die Fakten zur Dienstreise oft handschriftlich in entsprechenden Formularen festhalten müssen, überwiegt eher der Frust.

Eine mehrstufige Organisationskette mit vielen Fehlerquellen und Arbeitsschritten vom Erfassen der Daten über das Sammeln, Eingeben, Kontrollieren und Ändern bis zur endgültigen Spesenabrechnung und der Übergabe in die Lohnbuchhaltung raubt Zeit und Nerven. Oft müssen sich Mitarbeiter mit diesem Sachverhalt auseinandersetzen, die aufgrund ihrer Qualifikation an wesentlich wichtigeren Themen arbeiten könnten.

Minimieren Sie den Arbeitsaufwand für Fahrer und Buchhaltung und schaffen Sie somit echte Entlastung für Ihre Mitarbeiter. Senken Sie die Kosten für diesen Verwaltungsakt und lenken Sie die Konzentration Ihres Fachpersonals auf Wesentliches.

Ihre Spesenabrechnungen sind ab sofort fertig, bevor Sie oder Ihre Kollegen auch nur eine Mausbewegung ausgeführt haben. Die Telematik im Fahrzeug ermittelt alle notwendigen Daten zur Reisetätigkeit Ihrer Fahrer. Ob auf Basis der Länderpauschalen gemäß Tabelle des Bundesministerium für Finanzen oder einer firmenspezifischen, individuellen Regelung. Ihre Spesenabrechnungen sind schon erledigt, ohne Aufwand.

Funktionsschema So funktioniert's:



Stammdaten erfassen

- ▶ Personaldata mit gültigem Fahrerschlüssel
- ▶ Wohnort und erste Tätigkeitsstätte
- ▶ ggfs. firmeneigene Spensätze hinterlegen

Spesenrelevante Daten werden ab sofort automatisch gesammelt



Spesenbericht erzeugen und prüfen

- ▶ Mitarbeiter und Zeitraum wählen
- ▶ Spesenabrechnung ansehen / prüfen
- ▶ ggfs. Änderungen vornehmen und speichern

Automatische Reports via Serienfunktion möglich



Spesenabrechnung abschließen

- ▶ Datenexport via Exel, CSV oder Schnittstelle
- ▶ Ausdruck als Beleg im PDF-Format
- ▶ komfortabel mit Kalenderübersicht

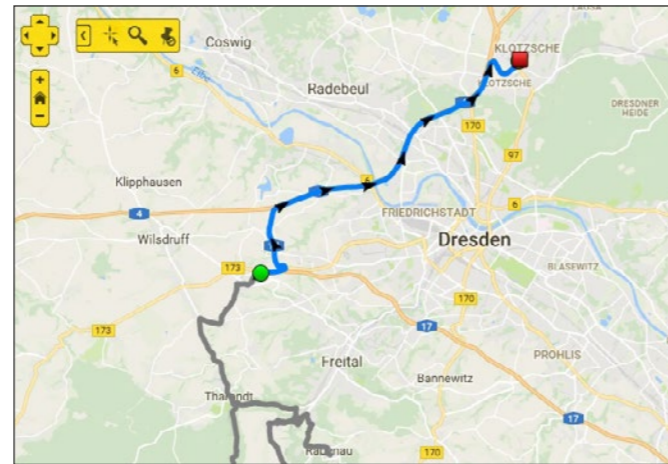
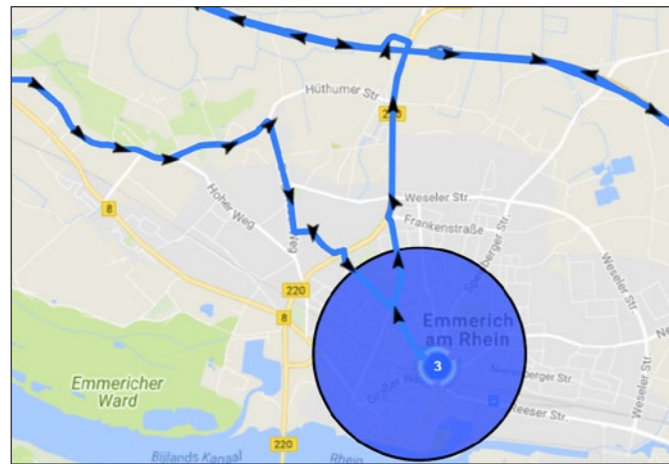
Verlässliche Ergebnisse Dank belastbarer Fakten



1. Speseneditor

In der Webansicht können Sie die einzelnen Kosten der Reisetätigkeit sowie die dazugehörigen Fahrten oder Aufenthaltsorte prüfen und bei Bedarf ergänzen oder korrigieren.

Datum	Beginn (Minuten)	Ende (Minuten)	Abwesenheit (Minuten)	Fahrzeug	Land / Region	Kosten Verpflegung	Kosten Übernachtung	Aktionen
01.12.2017 (Fr.)	00:00	23:59	24:00	DD YF 23 Bob Hirsch	Deutschland (D-Dresden = D-Kreischa)	24,00 EUR	25,00 EUR	
02.12.2017 (Sa.)	00:00	23:59	24:00	DD YF 23 Bob Hirsch	Deutschland (D-Kreischa = D-Kreischa)	24,00 EUR	25,00 EUR	
03.12.2017 (So.)	00:00	23:59	24:00	DD YF 23 Bob Hirsch	Deutschland (D-Kreischa = D-Kreischa)	24,00 EUR	25,00 EUR	
04.12.2017 (Mo.)	07:37	16:30	08:53	DD YF 23 Bob Hirsch	Deutschland (D-Emmerich am Rhein = D-Emmerich am Rhein)	12,00 EUR	0,00 EUR	
05.12.2017 (Di.)	07:39	23:59	16:20	DD YF 23 Bob Hirsch	Deutschland (D-Emmerich am Rhein = D-Emmerich am Rhein)	12,00 EUR	25,00 EUR	
06.12.2017 (Mi.)	07:34	18:04	10:31	DD YF 23 Bob Hirsch	Deutschland (D-Emmerich am Rhein = D-Emmerich am Rhein)	12,00 EUR	0,00 EUR	
07.12.2017 (Do.)	07:40	16:25	08:44	DD YF 23 Bob Hirsch	Deutschland (D-Emmerich am Rhein = D-Emmerich am Rhein)	12,00 EUR	0,00 EUR	
12.12.2017 (Di.)	07:44	17:58	10:14	DD YF 23 Bob Hirsch	Deutschland (D-Emmerich am Rhein = D-Emmerich am Rhein)	12,00 EUR	0,00 EUR	
13.12.2017 (Mi.)	07:38	17:11	09:33	DD YF 23 Bob Hirsch	Deutschland (D-Emmerich am Rhein = D-Emmerich am Rhein)	12,00 EUR	0,00 EUR	



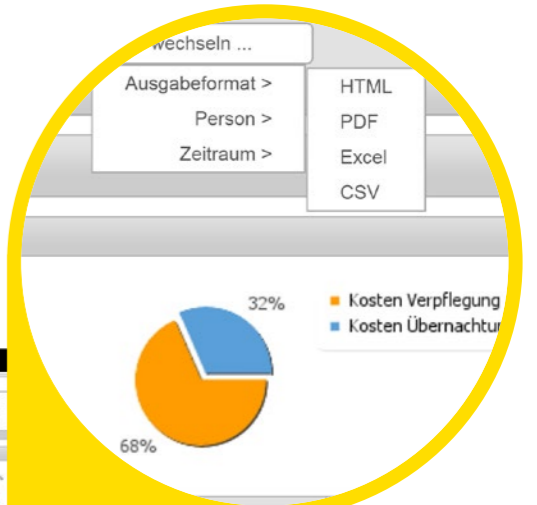
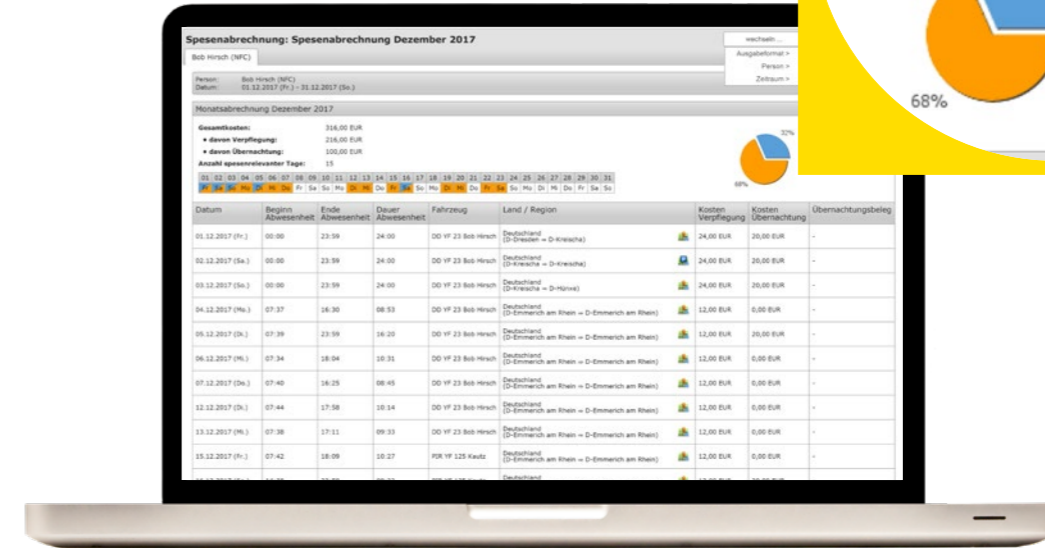
2. Spesenabrechnung HTML / PDF

Als Ausdruck für Ihre Mitarbeiter oder zur Archivierung in traditioneller Papierform liegt die Spesenabrechnung mit allen wichtigen Details, den Summen der jeweiligen Positionen und einer Kalenderübersicht im PDF-Format bereit.

Datum	Beginn Abwesenheit	Ende Abwesenheit	Dauer Abwesenheit	Fahrzeug	Land / Region	Kosten Verpflegung	Kosten Übernachtung	Übernachtungsbeleg
01.12.2017 (Fr.)	00:00	23:59	24:00	DD YF 23 Bob Hirsch	Deutschland (D-Dresden = D-Kreischa)	24,00 EUR	25,00 EUR	
02.12.2017 (Sa.)	00:00	23:59	24:00	DD YF 23 Bob Hirsch	Deutschland (D-Kreischa = D-Kreischa)	24,00 EUR	25,00 EUR	
03.12.2017 (So.)	00:00	23:59	24:00	DD YF 23 Bob Hirsch	Deutschland (D-Kreischa = D-Kreischa)	24,00 EUR	25,00 EUR	
04.12.2017 (Mo.)	07:37	16:30	08:53	DD YF 23 Bob Hirsch	Deutschland (D-Emmerich am Rhein = D-Emmerich am Rhein)	12,00 EUR	0,00 EUR	
05.12.2017 (Di.)	07:39	23:59	16:20	DD YF 23 Bob Hirsch	Deutschland (D-Emmerich am Rhein = D-Emmerich am Rhein)	12,00 EUR	25,00 EUR	
06.12.2017 (Mi.)	07:34	18:04	10:31	DD YF 23 Bob Hirsch	Deutschland (D-Emmerich am Rhein = D-Emmerich am Rhein)	12,00 EUR	0,00 EUR	
07.12.2017 (Do.)	07:40	16:25	08:44	DD YF 23 Bob Hirsch	Deutschland (D-Emmerich am Rhein = D-Emmerich am Rhein)	12,00 EUR	0,00 EUR	
12.12.2017 (Di.)	07:44	17:58	10:14	DD YF 23 Bob Hirsch	Deutschland (D-Emmerich am Rhein = D-Emmerich am Rhein)	12,00 EUR	0,00 EUR	
13.12.2017 (Mi.)	07:38	17:11	09:33	DD YF 23 Bob Hirsch	Deutschland (D-Emmerich am Rhein = D-Emmerich am Rhein)	12,00 EUR	0,00 EUR	

3. Spesenabrechnung Exportfunktion CSV, Excel

Der Export der Daten in Ihre Lohnbuchhaltung erfolgt via Excel oder CSV. Auf Wunsch programmieren wir Ihnen auch eine individuelle Schnittstelle zu Ihrer Lohnsoftware.



4. Personalstammdaten, Wohn- und Tätigkeitsadresse

Die Basis für jede korrekte Abrechnung ist das einmalige saubere Anlegen und die regelmäßige Pflege der Stammdaten. Für die Berechnung von Tagessätzen und Verpflegungsmehraufwendungen ist die Erfassung des aktuellen Hauptwohnortes notwendig. Zusätzlich muss die Adresse der ersten Tätigkeitsstätte angegeben werden – in der Regel die Firmenadresse oder das Home Office.

Personalstammdaten bearbeiten

Allgemeine Daten

Name: Fred Müller

aktueller Personalschlüssel: FK123456789 gültig bis: 31.01.2017

neuer Folgeschlüssel: gültig bis: dd.mm.yyyy

Personalgruppen:

Spesen

Durch die Nutzung der Spesenberechnung können je Person im Monat zusätzliche Kosten in Höhe von bis zu 3,00 EUR entstehen (Tarifoption „Spesen“). Details und weiterführende Informationen erhalten Sie unter [Kontakt](#).

Hauptwohnsitz: Karl-Liebknecht-Straße 17, Berlin, Deutschland

erste Tätigkeitsstätte: Am Wüsteberg 3, Wilsdruff, Deutschland

Abbrechen Änderungen speichern

5. Ländertabelle / Individualregelung

Die pauschalen Spesensätze können je nach Land oder Region variieren. Jährlich werden diese Werte vom Bundesministerium für Finanzen veröffentlicht und Veränderungen ausgewiesen. YellowFox lädt diese Sätze automatisch, sodass die hinterlegten Werte ohne Ihr Zutun immer aktuell bleiben. Falls vorhanden, können Sie natürlich auch individuelle Spesensätze hinterlegen, sowohl für einzelne Länder als auch global. Sind die Daten einmal eingepflegt, finden sie automatisch Anwendung.

Land	verminderter Spesensatz	An- und Abreise	voller Spesensatz	Übernachtung
Albanien	0 €	20 EUR	29 EUR	113 EUR
Algerien	0 €	34 €	51 €	173 €
Andorra	0 €	23 EUR	34 EUR	45 EUR
Armenien	0 €	16 EUR	23 EUR	63 EUR
Aserbaidschan	0 €	20 EUR	30 EUR	72 EUR
Belgien	0 €	28 EUR	42 EUR	135 EUR
Bosnien-Herzegowina	0 €	12 €	18 €	73 €
Bulgarien	0 €	15 EUR	22 EUR	90 EUR
Deutschland	12 €	12 EUR	24 EUR	20 EUR
Dänemark	0 €	39 EUR	58 EUR	143 EUR
Estland	0 €	18 EUR	27 EUR	71 EUR
Finnland	0 €	33 €	50 €	136 €
Frankreich	0 €	29 EUR	44 EUR	115 EUR
Frankreich / Lyon	0 €	36 EUR	53 EUR	115 EUR
Frankreich / Marseille	0 €	31 EUR	46 EUR	101 EUR
Frankreich / Paris	0 €	39 EUR	58 EUR	152 EUR
Frankreich / Strasbourg	0 €			

Spesensätze

Grundsätzlich kommen als Berechnungsgrundlage immer aktuelle gesetzliche Bestimmungen zur Anwendung. Es ist jedoch firmenweit möglich von diesen abzuweichen und eigene Regelungen festzulegen. Im einfachsten Fall definieren Sie einen Prozentsatz für Abwesenheiten über 8 Stunden, einer ganztägigen Abwesenheit oder Übernachtung, welcher dann auf die gesetzlichen Bestimmungen angewandt wird. Alternativ können Sie einen festen Betrag für die genannten Werte festlegen. Dieser wird dann unabhängig von Land und gesetzlichen Bestimmungen verwendet. Eine detaillierte Einstellung können Sie über den Punkt Länderanpassung vornehmen. Dabei ist es möglich pro Land und Zeitspanne eigene Werte festzulegen sowie Ihre eigenen Beträge für An- und Abreise bzw. Übernachtungskosten einzustellen.

Anpassung in: Prozent fester Betrag Länderanpassung

24 Stunden: 100 EUR

ab 8 Stunden: 100 EUR

Übernachtung: 100 EUR

6. Pauschalversteuerung

Die pauschalen Spesensätze des Bundesministeriums für Finanzen sind steuerfrei. Gehen individuelle Regelungen im Betrieb darüber hinaus, müssen diese zum Teil versteuert werden. Auch hier unterstützt die automatische Spesenabrechnung: Sowohl die Pauschalbe-

steuerung von 25 Prozent auf Verpflegungsmehraufwände bis zum doppelten des steuerfreien Betrags als auch steuerpflichtige Beträge darüber hinaus werden im YellowFox-Portal ausgewiesen.

7. Jahresspesenbericht für Mitarbeiter

Sollte Ihr firmeneigener Spesensatz die pauschalen Vorgaben unterschreiten, besteht für Ihre Mitarbeiter die Möglichkeit, die Differenzbeträge im Rahmen der

Steuererklärung geltend zu machen. Hierfür liefern Sie Ihren Kollegen ab sofort auf Knopfdruck den notwendigen Jahresbericht.



Preisgekrönte Telematik-Lösung

Unsere Spesenabrechnung macht es Ihrer Buchhaltung und Ihren Fahrern so einfach wie möglich, Verpflegungs- und Übernachtungsmehraufwendungen abzurechnen. Aus diesem Grund wurde die Lösung auch 2016 mit dem renommierten Telematik Award ausgezeichnet.

Fahrern entsteht dank der Spesenabrechnung keinerlei Aufwand: Die im Fahrzeug angebrachte Telematikbox und die Mitarbeiter-Identifikation übernehmen die komplette Arbeit. Alle relevanten Daten für die monatliche Abrechnung werden automatisch in das YellowFox Portal geladen und stehen der Buchhaltung sofort zur Verfügung.

Aus administrativer Sicht minimiert sich die Zeitaufwendung ebenfalls enorm: Heim- und Firmenadressen müssen einmalig in den Stammdaten der jeweiligen Mitarbeitenden hinterlegt werden. Die jeweiligen europäischen Spenssätze werden automatisch erkannt und berechnet. YellowFox pflegt und aktualisiert diese regelmäßig, sodass diese Aufgabe komplett übernommen wird.

Natürlich bietet die Lösung Anpassungsmöglichkeiten, damit individuelle Spesenregelungen jederzeit durch Sie im System eingegeben werden können. Aber auch dann gilt: Sind die Daten einmal im System hinterlegt, gelingt die monatliche Spesenabrechnung mit einem Knopfdruck.

Spesenabrechnung Tarifoption

- ▶ Spesenrelevante Daten werden ab sofort automatisch gesammelt
- ▶ Automatische Reports via Serienfunktion möglich
- ▶ Verlässliche Ergebnisse dank belastbarer Fakten
- ▶ Persönlicher Jahresspesenbericht zur Vorlage beim Finanzamt
- ▶ Verfügbarkeit der Daten in Echtzeit



Kompatible Hardware



YellowTracker 120



YellowTracker 320



YellowTracker 420



YellowTracker 620



YellowTabPro



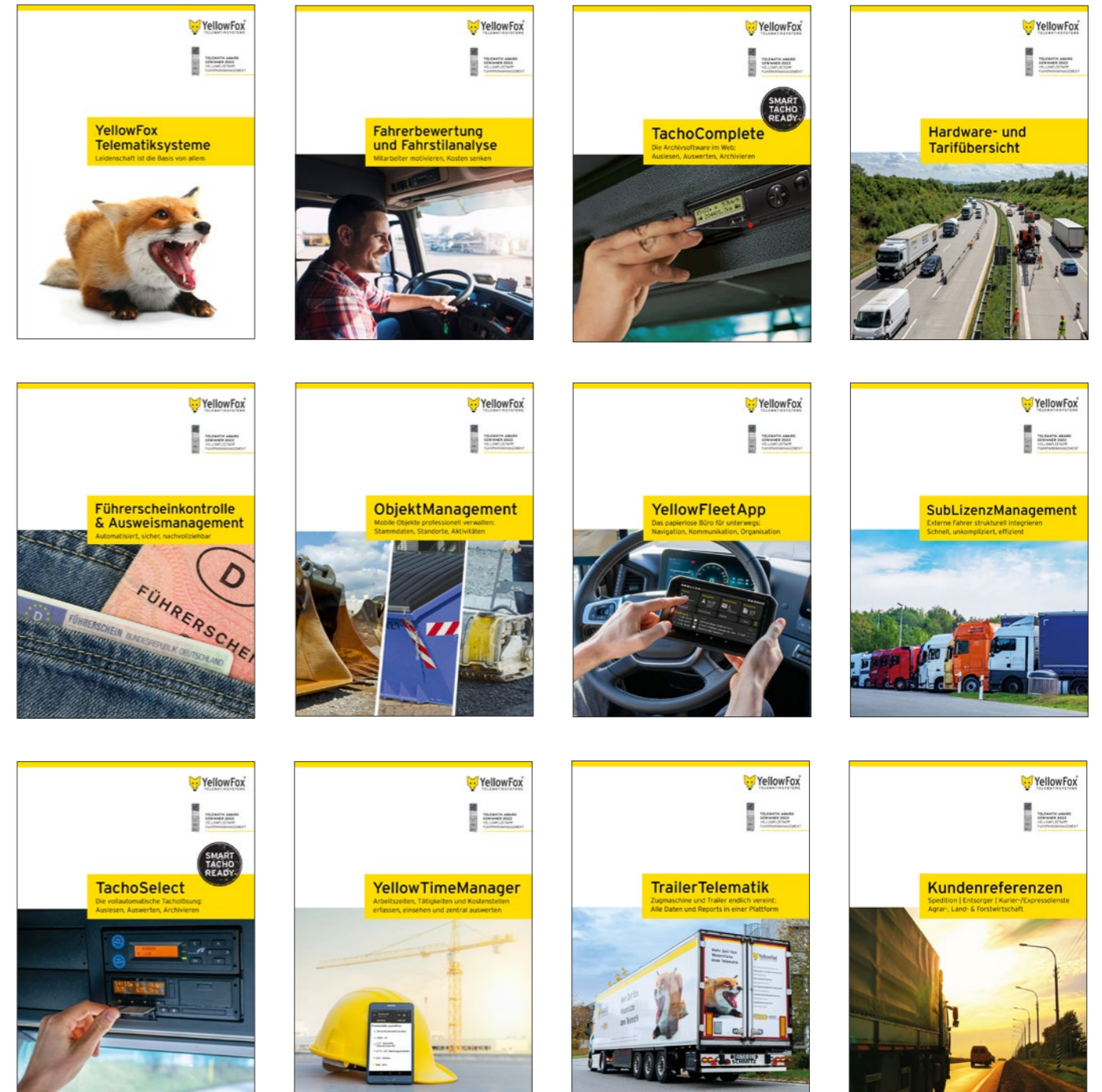
! Ausführlichere Informationen finden Sie in unserer Hardware- und Tarifübersicht.

Automatische Spesenabrechnung Jetzt unverbindlich testen

- Servicecenter: +49 (0) 35204 753-100
- E-Mail: info@yellowfox.de
- Web: www.yellowfox.de/service/teststellung
- Vor Ort: Bei Ihrem YellowFox-Fachhändler



YellowFox-Produkte Weitere Broschüren



weitere Broschüre Kundenreferenzen für Bauwesen | Dienstleister | Handwerksbetriebe | Hersteller | Autohäuser & Vermieter

Impressum

HERAUSGEBER: YellowFox GmbH, Am Wüsteberg 3, 01723 Wilsdruff OT Kesselsdorf

GESTALTUNG UND BILDBEARBEITUNG: YellowFox GmbH | www.yellowfox.de

FOTOS: Titel: © Looker_Studio / Shutterstock.com; S. 2: © Konstantin Yuganov / Fotolia.com; S. 4: © lassedesignen / Fotolia.com; S. 9: © undrey / Fotolia.com; S. 10-11: © Krivosheev Vitaly / Shutterstock.com; S. 12: Mindscape studio / Shutterstock.com; S. 14: © laszlolorik / Fotolia.com



YellowFox Deutschland

YellowFox GmbH
Am Wüsteberg 3
D-01723 Wilsdruff OT Kesselsdorf
Tel.: +49 (0) 35204 753-100
Fax: +49 (0) 35204 753-111
info@yellowfox.de
www.yellowfox.de

YellowFox Österreich

YellowFox GmbH
Silberzeile 14
A-4780 Schärding
Tel.: +43 (0) 5372 20503
Fax: +43 (0) 5372 20503-100
info@yellowfox.at
www.yellowfox.at

YellowFox Schweiz

autohauser GmbH
Äussere Luzernerstrasse 12
CH-4665 Oftringen
Tel.: +41 (0) 62 78933-50
info@yellowfox.ch
www.yellowfox.ch

YellowFox Benelux bv

Televisieweg 26
NL-1322 AL Almere
Tel.: +31 (0) 36 5383000
Fax: +31 (0) 36 5383009
info@yellowfox.nl
www.yellowfox.nl