



**TELEMATIK AWARD
GEWINNER 2022**
YELLOWFLEETAPP
FUHRPARKMANAGEMENT



TachoComplete

Die Archivsoftware im Web:
Auslesen, Auswerten, Archivieren



Eine Plattform - Ohne Installation

Die Komplettlösung für Ihre digitalen Fahrtschreiber

TachoRemoteDownload // Seite 4

Lenkzeitüberwachung // Seite 6

Durchblick dank YellowFleetApp // Seite 8

TachoArchivierung und Zeiterfassung // Seite 10

Kompatible Hardware // Seite 24



TachoRemoteDownload

- Automatisches Fernauslesen des digitalen Fahrtschreibers
- Auslesen von Fahrzeug- und Fahrerdaten (Massenspeicher, Fahrerkarte)
- Automatisierte Einhaltung gesetzlicher Fristen (28/90 Tage)
- Vollständige .ddd Dateien zur Archivierung bei YellowFox (optional) oder in anderer Archivsoftware



Lenkzeitüberwachung

- Lenk- und Ruhezeiten live überwachen
- Verbleibende Tages-, Wochen- und Doppelwochen-Restlenkzeit
- Arbeitszeiten, Pausen und Bereitschaft
- Kontrolle der Schichtzeiten
- Darstellung für Einzelfahrzeuge und als Flottenübersicht
- Doppelwochenreport mit Fehleranalyse
- Fahrer- und Beifahrer-ID via Fahrerkarte



TachoArchivierung und Arbeitszeiterfassung

- Automatisierte Archivierung von Fahrer- und Fahrzeugdaten (alle EU-Tachographen, herstellerübergreifend)
- 100%ige Einhaltung gesetzlicher Vorschriften (Verordnung (EU) Nr. 165/2014 zum Fahrpersonalrecht und VO (EG) 561/2006)
- Führerscheinkontrolle und Fahrerkartenverwaltung
- Verstoßübersicht (mit Belehrungsprotokollen in 18 Sprachen)
- Tätigkeitsübersicht inkl. Bescheinigungsvorlage für Tätigkeitsnachweise
- Arbeitszeiterfassung durch automatische Übernahme der Tachobuchungen in die YellowFox Zeiterfassung (gemäß ArbZG und MiLoG)

TachoRemoteDownload

Digitale Tachographen vollautomatisch auslesen

Bessere Organisation, weniger Stress

Reduzieren Sie den Aufwand für den Download und die Archivierung von Tachograph-Daten auf ein Minimum. Sämtliche manuellen Arbeitsvorgänge zum Auslesen der Daten von Fahrerkarte und Massenspeicher werden ersatzlos gestrichen und durch einen vollautomatischen Remote Download von YellowFox ersetzt. Selbst Ihre PC-Maus hat Pause.

Ganz nebenbei sparen Sie jede Menge Nerven, halten ab sofort problemlos alle Fristen ein und minimieren mögliche Fehlerquellen. Die vollständig heruntergeladenen Daten des digitalen Fahrtenschreibers stehen sofort zur Archivierung bereit. Ihre Unternehmerkarte bleibt in Ihrem Unternehmen und somit genau dort, wo sie hingehört - Verlust, Missbrauch, Manipulationen oder Beschädigungen sind nahezu ausgeschlossen.



Drahtlose Datenübertragung - Immer und überall

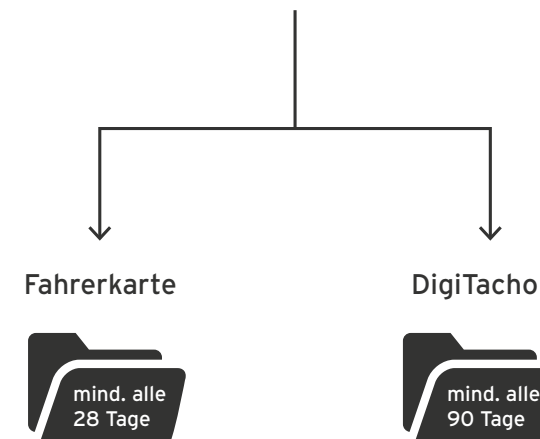
Stillstand vermeiden: Lesen Sie Ihre Fahrzeugdaten jederzeit aus. Über unseren sicheren Remote Download können Sie die Daten des digitalen Fahrtenschreibers jederzeit über das mobile Datennetz auslesen, auswerten und archivieren. So halten Sie die gesetzlichen Vorgaben problemlos ein, auch wenn Ihre Fahrzeuge unterwegs sind.

Gesetzeskonform

In kurzen Intervallen wird der Fahrtenschreiber (Fahrerkarte und Massenspeicher) termingerecht oder bei Bedarf ausgelesen. Damit halten Sie geforderte Fristen ein und haben stets Zugriff auf tagesaktuelle Daten. Nutzen Sie auch das voreingestellte Löschen, um Tachodaten nach Ablauf der gesetzlichen Aufbewahrungsfrist automatisch zu entfernen.



Gesetzlich vorgeschriebene Fristen für das Auslesen und Archivieren:



Seit Mai 2006 ist das digitale EG-Kontrollgerät, der sogenannte „digitale Tachograph“, Pflicht in allen Lkw über 3,5 Tonnen. Die damit aufgezeichneten Daten geben Aufschluss über die Einhaltung gesetzlicher Vorgaben, wie beispielsweise tägliche und wöchentliche Lenkzeiten.

Sämtliche aufgezeichnete Daten (Fahrzeugdaten und Fahrerkarte) müssen in regelmäßigen Abständen ausgelesen und für 1 bzw. 2 Jahre archiviert werden.

Eine Lösung für 6 Gesetze:

- ▶ Lenkzeitverordnung EG561/2006
- ▶ Verordnung (EU) Nr. 165/2014 zum Fahrpersonalrecht
- ▶ Fahrpersonalgesetz FPersG
- ▶ Fahrpersonalverordnung FPersV
- ▶ Arbeitszeitgesetz ArbZG
- ▶ Mindestlohngesetz MiLoG



Durchblick dank YellowFleetApp

Wenn Sie TachoComplete als Teil unserer NavAssist-Lösung beziehen, sind Ihre Fahrer über das Fahrerdisplay jederzeit über verbleibende Lenk- und Ruhezeiten informiert. Auch Informationen zu Mautkosten, Aufträgen und mehr sind im Blick (je nach gebuchten Tarifoptionen).



Touren
Über diese Schaltfläche gelangen Fahrer zu ihrer Tourenübersicht. Über die Detailansicht können sie den Tourenstatus und angehängte Formulare bearbeiten sowie in die Navigation wechseln.

Arbeitszeit
Arbeitszeiten und Tätigkeiten können mobile Mitarbeiter direkt über ihr Navigationsgerät erfassen und auf Wunsch auch an Kostenstellen knüpfen.

Führerschein
Via NFC-Technologie kann die Führerscheinkontrolle sicher, einfach und schnell über das Fahrerdisplay erfolgen. Erinnerungen werden als Push-Nachrichten zugestellt.

Restlenkzeit
Die verbleibende Lenkzeit für den Tag wird hier angezeigt.

Fahrerbewertung: Aktuelle Woche
Wie gut ist mein Fahrstil diese Woche? Die Fahrerbewertung berechnet dies anhand objektiver Kriterien. Wie sich ein Fahrer schlägt, sieht er hier. Für Details kann die Schaltfläche angewählt werden.

Maut Schicht
Wie hoch sind die Mautkosten in der aktuellen Schicht? Diese Ansicht informiert in Echtzeit.

Navigation
Die geplante Ankunftszeit des aktuellen Ziels ist sofort im Blick. Über Berührung der Schaltfläche gelangen Fahrer in die Navigationskarte (Truck Navigation inkl. Live-Verkehrsinformationen).

Nachrichten
Hier sehen Fahrer, wie viele ungelesene Nachrichten sie haben. Über diese Kachel gelangen sie in ihr persönliches Postfach, um Nachrichten zu lesen und zu beantworten.

Formulare
Fahrer können direkt auf alle zugewiesenen Formulare zugreifen, diese bearbeiten und versenden - natürlich mit Unterschriften- und Fotofunktion.

Objekte
Die digitale Objektverwaltung ermöglicht es Mitarbeitern, Standort und Status von mobilen Betriebsmitteln zu bearbeiten.

Fahreranmeldung
Wenn sich ein Fahrer mit seinem Personalschlüssel angemeldet hat, erscheint dieses Symbol grün.

Menü
Nutzer gelangen zu einer Listenansicht mit allen freigeschalteten Anwendungen der YellowFleetApp.

Nächste Pause
Wie lange kann der Fahrer noch hinter dem Steuer sitzen, bis er die nächste Pause einlegen muss?

Posteingang
Hier gelangen Fahrer zu einer Übersicht über alle Nachrichten inklusive Aufträge.

Schichtfortschritt
Wie lange dauert die aktuelle Schicht bereits an?

TachoArchivierung und Zeiterfassung

Was für kein Aufwand

Automatische Archivierung von Fahrzeug- und Fahrerdaten

Die YellowFox ProLogistics TachoArchivierung ist eine günstige Online-Archivierungslösung für Ihre digitalen Fahrtenschreiber. Unsere webbasierte Komplettlösung zur sicheren Archivierung Ihrer Fahrzeug- und Fahrerdaten gemäß gesetzlichen Vorschriften ist kompatibel mit allen auf EU-Standard basierenden digitalen Tachographen.

Tacho Flatrate: minimale Kosten - maximaler Nutzen

- ▶ Archivierung von Fahrerkarte und Fahrzeugdaten (Massenspeicher)
- ▶ Ereignisprotokoll
- ▶ Report zur Prüfung der Datenvollständigkeit
- ▶ Arbeitszeiterfassung durch automatische Übernahme der Tachobuchungen
- ▶ Tätigkeitsübersicht graphisch und tabellarisch
- ▶ Verstoßkontrolle für Fahrer und Unternehmen mit Detailansicht
- ▶ Führerscheinkontrolle und Fahrerkartenverwaltung mit Erinnerungsfunktion
- ▶ Erstellen von Belehrungsprotokollen und Tätigkeitsnachweisen per Mausklick
- ▶ BAG-Exportfunktion
- ▶ Automatische Datenlöschung gemäß gesetzlichen Vorgaben und Fristen
- ▶ Herstellerübergreifende Lösung für alle digitalen Tachographen
- ▶ Importfunktion für die Daten von nicht downloadfähigen Fahrtenschreibern
- ▶ Archivsoftware im Web ohne versteckte (Einzel-)Lizenzkosten

Sicher und vollständig archivieren ohne manuellen Aufwand

Nie war es einfacher, den gesetzlichen Vorgaben zur Archivierung der Daten von Fahrerkarte und Massenspeicher des digitalen Tachographen gerecht zu werden. Unsere TachoArchivierung übernimmt für Sie sowohl den Aufwand der Archivierung, als auch alle

damit in Zusammenhang stehenden internen Prüfungen zur Vollständigkeit der Daten, Archivierungsdauer, bis hin zum automatisierten Löschen gemäß gesetzlicher Vorschriften.

The screenshot shows the 'Archiv(880)' section of the YellowFox ProLogistics web interface. It includes a search and filter area with dropdown menus for 'Zeitraum' (set to 'benutzerdefiniert' with dates 01.05.2016 to 31.05.2016), 'Filtern nach' (set to 'Datum des Downloads'), 'Fahrzeugeingrenzung' (set to 'aus allen Gruppen'), and 'Fahrereingrenzung' (set to 'aus allen Gruppen'). Below this is a table with columns: 'Download am', 'Auswertungszeitraum', 'Typ', and 'Inhalt'. The table lists various download records for different vehicles and drivers, such as 'Gregor Michel', 'Jörg Bauer', and 'Frank Hübner'. At the bottom right, there is a calendar view showing 'Verfügbare Dateien für das Fahrzeug: DD HA 163' with a grid of dates from November 2013 to October 2014, indicating data availability.

Ihre neue Archivsoftware

Ohne einen Mausklick laden wir für Sie Stück für Stück dauerhaft Fahrerkarten- und Tachodaten aus Ihren Fahrzeugen. Alle Downloaddateien werden im Archiv nach Fahrer bzw. Fahrzeug geordnet und sinnvoll zusammengefügt. TachoComplete ist Ihr sicheres und vollständiges Archiv im YellowFox-Rechenzentrum. Alles rund um den Tacho sehen Sie auf einen Blick direkt in Ihrer Telematiksoftware.

Ereignisübersicht

In den Tachographen Ihrer Fahrzeuge werden nicht nur die Tätigkeiten und Fahrdaten gespeichert. Hier werden auch wichtige Ereignisse festgehalten, die wir Ihnen direkt auf Ihren Bildschirm liefern und entsprechend optisch aufbereiten. Ab sofort wissen Sie auf einen Blick Bescheid, wo es Handlungsbedarf gibt, Dinge nicht so laufen wie sie sollen oder technische Störungen vorliegen.

Geschwindigkeitsüberschreitungen werden als Fakt festgehalten.

Auf einen **Kartenbedienfehler** wird hingewiesen, wenn beispielsweise ein Fahrzeug bewegt wird, ohne dass eine Fahrerkarte im Tacho steckt, diese zu spät gesteckt wurde oder die Fahrerkarte ungültig ist.

Der Punkt **Sicherheitsverletzung** ist besonders kritisch, da es sich hier um Ereignisse wie Manipulation, Sabotage oder unerlaubtes physisches Öffnen des Tachos handelt.

Als **Störungen** werden technische Ausfälle erfasst, die den einwandfreien Betrieb einschränken: Der Drucker funktioniert nicht, der Kartenleser ist ohne Funktion, die Stromversorgung ist gestört.

Unter **Sonstiges** werden vor allem herstellerspezifische Fehler aufgeführt. Hier sollte ein Tachodienst oder der Hersteller des Tachographen kontaktiert werden.

Mit **Out of Scope** werden z.B. Fahrzeiten auf einem Betriebsgelände außerhalb des öffentlichen Verkehrsraumes erfasst.

Sämtliche Ereignisse können detailliert nachvollzogen und eingegrenzt werden. Im Ereignisverlauf sehen Sie, was unmittelbar davor und danach geschah.

Ereignisse für das Fahrzeug DD YF 343					
Beginn (MEZ)	Ende (MEZ)	Ereignis	Fahrer	zur Kenntnis genommen	Anmerkung
01.06.2015 21:37	---	Fahrerkarte gesteckt in Slot 1	Becker, Frank		
02.06.2015 08:00	---	Fahrerkarte entfernt aus Slot 1	Becker, Frank		
02.06.2015 08:12	02.06.2015 08:13	Allgemeine Ereignisse: Lenken ohne geeignete Karte		am: 20.08.2015 12:54 von: Berger, Klaus	
02.06.2015 08:15	---	Fahrerkarte gesteckt in Slot 1	Schiller, Jörg		
02.06.2015 19:10	---	Fahrerkarte entfernt aus Slot 1	Schiller, Jörg		

Archiv (1261)
Fahrzeugaktivitäten
Archivstatus(121)
Verstöße
Fahrpersonal
Buchungen
Uploads
Fahrzeugereignisse
andere Tätigkeiten

Zeitraum -

Fahrzeugauswahl Fahrzeuge auswählen Aktuell gewählte Fahrzeuge: 57

bereits zur Kenntnis genommene Ereignisse anzeigen

**Geschwindigkeits-
überschreitungen**
33 Ereignisse

Kartenbedienfehler
116 Ereignisse

**Sicherheits-
verletzungen**
6 Ereignisse

Störungen
8 Ereignisse

sonstiges
0 Ereignisse

Out of Scope
26 Ereignisse

ITS Zustimmung
1 Ereignisse

Zeige 50 Einträge
Suche:

<input type="checkbox"/>	Beginn (MEZ)	Ende (MEZ)	Dauer (hh:mm)	Ereignis	Fahrzeug	Aktion
<input type="checkbox"/>	12.08.2019 06:28	12.08.2019 06:28	00:01	Allgemeine Ereignisse: Lenken ohne geeignete Karte	DD YF 3129	<input type="button" value="Q"/>
<input type="checkbox"/>	14.08.2019 20:01	14.08.2019 20:05	00:05	Allgemeine Ereignisse: Lenken ohne geeignete Karte	DD YF 692	<input type="button" value="Q"/>
<input type="checkbox"/>	14.08.2019 06:40	14.08.2019 06:40	00:01	Sicherheitsverletzende Versuche an der Fahrzeugeinheit: Integritätsfehler der gespeicherten Benutzerdaten	DD YF 120	<input type="button" value="Q"/>
<input type="checkbox"/>	16.08.2019 16:41	16.08.2019 16:41	00:01	Allgemeine Ereignisse: Lenken ohne geeignete Karte	DD YF 3711	<input type="button" value="Q"/>
<input type="checkbox"/>	16.08.2019 17:33	16.08.2019 17:33	00:01	Allgemeine Ereignisse: Lenken ohne geeignete Karte	DD YF 144	<input type="button" value="Q"/>
<input type="checkbox"/>	18.08.2019 21:09	18.08.2019 21:09	00:01	Allgemeine Ereignisse: Lenken ohne geeignete Karte	DD YF 249	<input type="button" value="Q"/>
<input type="checkbox"/>	19.08.2019 16:14	---	---	ITS Zustimmung: Zustimmung abgelehnt von DF21800038671001	DD YF 659	<input type="button" value="Q"/>
<input type="checkbox"/>	21.08.2019 19:23	21.08.2019 19:23	00:01	Allgemeine Ereignisse: Lenken ohne geeignete Karte	DD YF 692	<input type="button" value="Q"/>
<input type="checkbox"/>	22.08.2019 16:10	22.08.2019 16:10	00:01	Allgemeine Ereignisse: Lenken ohne geeignete Karte	DD YF 3715	<input type="button" value="Q"/>
<input type="checkbox"/>	22.08.2019 17:18	22.08.2019 17:20	00:03	Allgemeine Ereignisse: Lenken ohne geeignete Karte	DD YF 249	<input type="button" value="Q"/>
<input type="checkbox"/>	22.08.2019 17:20	22.08.2019 17:22	00:03	Allgemeine Ereignisse: Lenken ohne geeignete Karte	DD YF 249	<input type="button" value="Q"/>

Ereignisse als zur Kenntnis genommen markieren

Das folgende Ereignis wird als zur Kenntnis genommen markiert:

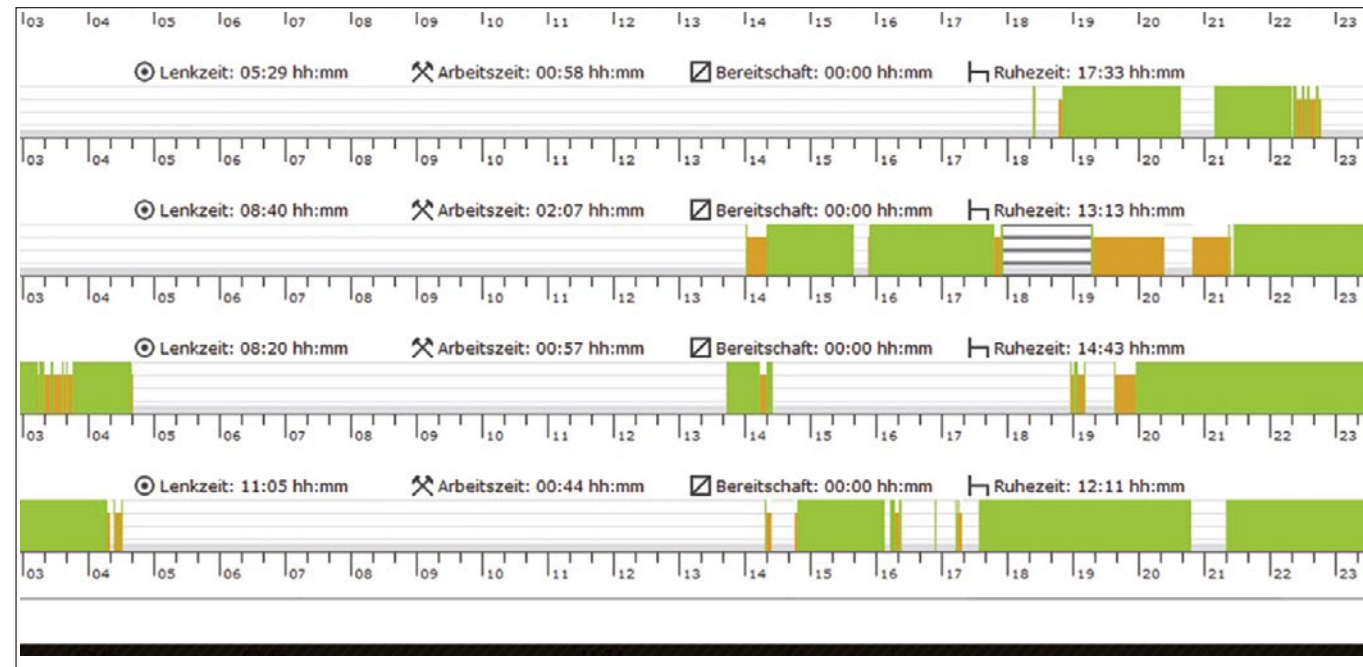
Datum: 02.05.2015 14:44
 Ereignis: Allgemeine Ereignisse: Lenken ohne geeignete Karte
 Fahrzeug: DD YF 255

Bemerkungstext (optional)

Im positiven Falle markieren Sie den Vorgang als „zur Kenntnis genommen“. Auf Wunsch können Sie eine persönliche Bemerkung hinzufügen.

Tätigkeitsübersicht

Verschaffen Sie sich einen Überblick über die Tätigkeiten Ihrer Fahrer. Lenk- und Ruhezeiten sowie Arbeits- und Bereitschaftszeiten werden für Sie grafisch und tabellarisch aufbereitet und sorgen für maximale Information zum gewünschten Recherchezeitraum.



Aktivitäten im Detail
Wer? Wann? Was? Die Antworten auf diese Fragen liefern wir Ihnen als detaillierten Tätigkeitsnachweis sowohl in einer Grafik als auch in Tabellenform. Wählen Sie einfach den Namen des Fahrers und den gewünschten Auswertungszeitraum. Und los geht's.

Zeitraum	Beginn (hh:mm UTC)	Ende (hh:mm UTC)	Lenkzeit (hh:mm)	Arbeitszeit (hh:mm)	Bereitschaft (hh:mm)	+	Aktion
01.09.2015 (Di.)							
02.09.2015 (Mi.)							
03.09.2015 (Do.)							
04.09.2015 (Fr.)							
05.09.2015 (Sa.)							
06.09.2015 (So.)							
36. KW: 31.08.2015 - 06.09.2015			00:00	00:00	00:00	00:00	
07.09.2015 (Mo.)	10:04	20:44	08:24	00:38		09:02	
08.09.2015 (Di.)	07:16	16:54	07:14	01:28		08:42	
09.09.2015 (Mi.)	05:34	17:50	08:18	02:34		09:52	
10.09.2015 (Do.)	09:14	18:12	05:10	02:52		08:02	
11.09.2015 (Fr.)	10:36	20:46	08:20	00:41		09:01	
12.09.2015 (Sa.)	10:35	11:11	00:31	00:05		00:36	
13.09.2015 (So.)							
37. KW: 07.09.2015 - 13.09.2015			37:57	08:18	00:00	46:15	
14.09.2015 (Mo.)	09:17	20:37	07:09	03:20		10:29	
15.09.2015 (Di.)	07:39	19:36	06:32	04:25		10:57	
16.09.2015 (Mi.)	08:54	18:40	01:15	05:17		06:32	
17.09.2015 (Do.)	07:35	19:21	06:30	03:59		10:37	
18.09.2015 (Fr.)	08:04	20:00	07:22	01:45		09:07	
19.09.2015 (Sa.)							
20.09.2015 (So.)							
38. KW: 14.09.2015 - 20.09.2015			28:56	18:46	00:00	47:42	
21.09.2015 (Mo.)	09:54	18:48	06:26	01:21		07:47	
22.09.2015 (Di.)	09:58	20:39	06:19	03:29		09:48	
23.09.2015 (Mi.)	07:44	17:23	05:11	03:35		08:46	
24.09.2015 (Do.)	07:26	18:20	08:24	01:45		10:09	
25.09.2015 (Fr.)	06:17	19:14	08:43	02:40		11:23	
26.09.2015 (Sa.)							
27.09.2015 (So.)							
39. KW: 21.09.2015 - 27.09.2015			35:03	12:50	00:00	47:53	
28.09.2015 (Mo.)	05:58	17:34	08:19	01:33		09:52	
29.09.2015 (Di.)	06:00	18:50	08:33	02:46		11:19	
30.09.2015 (Mi.)	07:03	18:00	08:06	01:46		10:02	
Gesamt: 01.09.2015 - 30.09.2015			126:54	45:59	00:10	173:03	

Verstoßübersicht und Belehrung

Passiert ist passiert, aber nicht vergessen. Verstöße gegen Lenk-, Ruhe- und Arbeitszeiten sind unumkehrbare Fakten zu denen die BAG einen umfangreichen Strafkatalog erstellt hat. Wir listen Ihnen in unserer Verstoßübersicht alle Ereignisse mit Strafmaß gemäß Bußgeldkatalog auf und geben Ihnen die Möglichkeit zur Detailansicht mit Kalenderfunktion und Grafik zum Verstoßzeitraum. Erstellen Sie Belehrungsprotokolle für Ihre Fahrer direkt aus der Verstoßübersicht. Vermeiden Sie hohe Strafzahlungen oder Abmahnungen für Ihr Unternehmen.



Fahrer	letzte Daten vom	Status	Bußgelder im Zeitraum	Schweregrad	Aktion
Aaron Wiener	19.10.2019	12 neue Verstöße gefunden	Fahrer: 150 € Firma: 975 €	MI: 4	
Abia Krahl	25.10.2019	1 neue Verstöße und 3 bekannte Verstöße gefunden	Fahrer: 30 € [105 €] Firma: 90 € [165 €]	MI: 1	
Albert Reichenau	06.11.2019	12 neue Verstöße gefunden	Fahrer: 100 € Firma: 1095 €	MI: 2 VSI: 1	
Albwin Huhn	18.10.2019	2 neue Verstöße gefunden	Fahrer: 30 € Firma: 165 €	MI: 1	
Arne Gräbner	31.08.2019	4 neue Verstöße gefunden	Firma: 300 €		
Arno Bahr	06.11.2019	14 neue Verstöße und 34 bekannte Verstöße gefunden	Fahrer: 60 € [815 €] Firma: 1305 € [900 €]	MI: 2	
Arthur Grimminger	06.11.2019	26 neue Verstöße und 33 bekannte Verstöße gefunden	Fahrer: 350 € [1355 €] Firma: 1800 € [1050 €]	MI: 8	
Arthur Rosengarten	06.11.2019	13 neue Verstöße gefunden	Fahrer: 10 € Firma: 975 €		
Asser Hirtreiter	07.11.2019	8 neue Verstöße gefunden	Fahrer: 80 € Firma: 480 €	MI: 2	
Asser Hofstetter	06.11.2019	9 neue Verstöße und 12 bekannte Verstöße gefunden	Fahrer: 10 € [120 €] Firma: 750 €		
August Eichelbaum	07.11.2019	7 neue Verstöße gefunden	Firma: 675 €		
Augustin Spener	06.11.2019	25 bekannte Verstöße gefunden	Fahrer: 0 € [315 €]		
Baldur Tausig	25.10.2019	6 neue Verstöße gefunden	Fahrer: 2730 € Firma: 11365 €	VSI: 2	
Ben Backhaus	06.11.2019	9 neue Verstöße gefunden	Fahrer: 170 € Firma: 600 €	MI: 5	
Björn Hagedorn	01.11.2019	14 neue Verstöße gefunden	Fahrer: 630 € Firma: 3540 €	VSI: 1	
Carl Weinreb	07.11.2019	32 neue Verstöße gefunden	Fahrer: 230 €	MI: 1	

Verstoßübersicht mit Bußgeldhöhe und Belehrungsprotokollen in 18 Sprachen

Wussten Sie, dass Ihr Unternehmen ein Vielfaches der Höhe des Bußgeldes im Vergleich zur persönlichen Strafe des Fahrers zahlen muss? Wussten Sie, dass Sie zur Belehrung Ihrer Fahrer verpflichtet sind? „TachoComplete“ zeigt Ihnen übersichtlich, welche Verstöße (inkl. Schweregrad nach EU VO 2016/403) angefallen sind und erstellt Belehrungsprotokolle in bis zu 18 Sprachen mit einem Klick.

Tacho-Verstoßanalyse

Konkurrenzlos übersichtlich: Unsere Verstoßanalyse wertet unter anderem flottenübergreifend Verstöße aus und stellt diese grafisch dar. Es genügt ein Blick, um Schief lagen zu identifizieren.

Sowohl die Flotten- als auch die Fahrerauswertung schlüsselt Verstöße in vier Kategorien auf, denen jeweils ein Farbschema zugeordnet ist. Dies erleichtert es, einzelne Themengebiete ins Auge zu fassen und Auffälligkeiten zu erkennen. Wir unterscheiden

- Lenkzeitverstöße,
- Ruhezeitverstöße,
- Arbeitszeitverstöße und
- sonstige Verstöße.

Die Analyse gibt eine Makro- und Mikroperspektive auf das Verstoßaufkommen im Unternehmen über frei definierbare Betrachtungszeiträume. Die flottenübergreifende Summenauswertung rückt das ganze Unternehmen in den Blick. Diese Makroperspektive wird durch Detailauswertungen für jeden einzelnen Fahrer ergänzt.

Fahrer-Verstoß-Ranking

Mit wenigen Klicks bekommen Unternehmen somit tabellarisch und als Verlaufsdiagramm gezeigt, wie häufig einzelne Verstoßarten auftreten und ob sich über den ausgewählten Zeitraum ein Trend abzeichnen lässt. Schulungsbedarf aber auch Versäumnisse in Bezug auf ausgelassene Belehrungen sind so flottenübergreifend und fahrerspezifisch schnell zu erkennen. Über die Sortierfunktion lässt sich sogar mit einem einzigen Klick eine Rangliste aller Fahrer unter dem Gesichtspunkt der gesammelten Regelüberschreitungen erstellen.

Ein weiterer Mehrwert bietet die Spalte „Sonstige Hinweise“: Hier wird u.a. auf knappe Unterschreitungen der Tagesruhezeiten hingewiesen. Ziel ist es, Hinweise auf eine verbesserte Nutzung von Lenk- und Ruhezeiten zu geben.

Der Report ist in den Formaten XLS, CVS und PDF exportierbar und kann seriell sowie automatisiert erstellt werden.



Tätigkeitsnachweise - Belege elektronisch erstellen

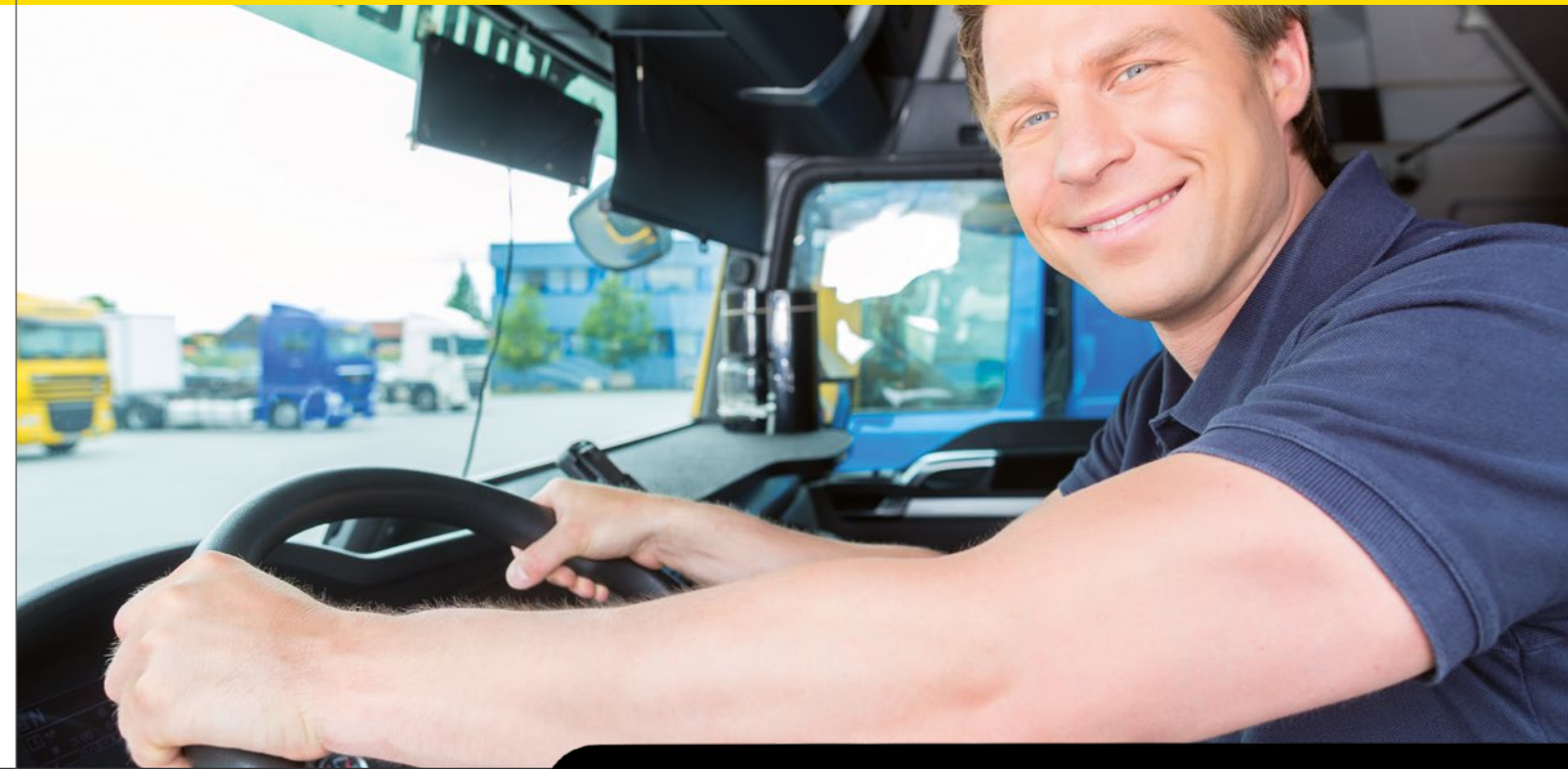
Um dem Gesetzgeber Genüge zu tun, müssen alle Tätigkeiten Ihrer Fahrer, die nicht vom digitalen Tachographen aufgezeichnet werden können, dokumentiert werden. Diese Nachweise für „andere Tätigkeiten“ sind vom Unternehmen zu erstellen und vom Fahrer mitzu-

führen. Um Ihnen die Erfüllung der Nachweispflicht zu erleichtern, haben wir auch zu diesem Thema die passende Funktion in unsere Software integriert, mit der Sie Ihren Verwaltungsaufwand bequem und schnell erledigen können.

Erstellen von Tätigkeitsnachweisen

Ein Klick auf den markierten Bereich für „Zeitraum ohne Zuordnung“ und schon können Sie erforderliche Belege über die Eingabemaske (inkl. Vorschlagsliste)

erstellen. So geht's einfach schneller. Sparen Sie Nerven, Zeit und Papier mit TachoComplete von YellowFox.



Verstöße Archiv (248) Archivstatus (9) Fahrpersonal **andere Tätigkeiten** Uploads Fahrzeugereignisse

Fahrerwahl: Hansen, Klaus

Legende: Ruhezeit, Arbeitszeit, Zeitraum ohne Zuordnung, Bereitschaft, Lenkzeit, erfasste andere Tätigkeit

17.09.2014 (M) 00 01
18.09.2014 (D) 00 01

ANHANG
BESCHEINIGUNG VON TÄTIGKEITEN (1)
(VERORDNUNG (EG) NR. 561/2006 ODER AETR (2))

Vor jeder Fahrt maschinenschriftlich auszufüllen und zu unterschreiben. Zusammen mit den Kontrollgeräteaufzeichnungen aufzubewahren.
FALSCH BEHEINIGUNGEN STELLEN EINEN VERSTOSS GEGEN GELTENDES

ANHANG
BESCHEINIGUNG VON TÄTIGKEITEN (1)
VERORDNUNG (EG) NR. 561/2006 ODER AETR (2)

auszufüllen und zu unterschreiben. Zusammen mit den Kontrollgeräteaufzeichnungen aufzubewahren.
BEHEINIGUNGEN STELLEN EINEN VERSTOSS GEGEN GELTENDES

auszufüllender Teil

(1) Name des Unternehmens: YellowFox GmbH
(2) Straße, Hausnr., Postleitzahl, Ort, Land: Am Wüsteberg 3, 01723, Kesselsdorf, D
(3) Telefon-Nr. (mit internationaler Vorwahl): +49 35204 270-100
(4) Fax-Nr. (mit internationaler Vorwahl): +49 35204 270-111
(5) E-Mail-Adresse: info@yellowfox.net

Ich, der/die Unterzeichnete

(6) Name und Vorname: Berger, Klaus
(7) Position im Unternehmen: Disponent

Ich, der/die Fahrer/die Fahrerin

(8) Name und Vorname: Adam Herbert Hübner
(9) Geburtsdatum (Tag, Monat, Jahr): 22.05.1951
(10) Nummer des Führerscheins, des Personalausweises, oder des Reisepasses: 378F992A27
(11) der/die im Unternehmen tätig ist seit (Tag, Monat, Jahr): 01.07.2014

Im Zeitraum

(12) von (Uhrzeit/Tag/Monat/Jahr): 18.54/05/09/2014
(13) bis (Uhrzeit/Tag/Monat/Jahr): 16.01/07/09/2014
(14) sich im Krankheitsurlaub befand ***
(15) sich im Erholungsurlaub befand ***
(16) sich im Urlaub oder in Ruhezeit befand ***
(17) ein vom Anwendungsbereich der Verordnung (EG) Nr. 561/2006 oder des AETR ausgenommenes Fahrzeug gelenkt hat ***
(18) andere Tätigkeiten als Lenktätigkeiten ausgeführt hat ***
(19) zur Verfügung stand ***
(20) Ort: Kesselsdorf Datum: 2014-10-12

Unterchrift: _____

(21) Ich, der Fahrer/die Fahrerin, bestätige, dass ich im vorstehend genannten Zeitraum kein von den Anwendungsbereich der Verordnung (EG) Nr. 561/2006 oder des AETR bilndes Fahrzeug gelenkt habe.
(22) Ort: Kesselsdorf Datum: 2014-10-12

Unterchrift des Fahrers/der Fahrerin: _____

(1) Eine elektronische und druckfähige Fassung dieses Formblatts ist verfügbar unter der Internetadresse <http://ec.europa.eu>
(2) Europäisches Übereinkommen über die Arbeit des im internationalen Straßenverkehr beschäftigten Fahrpersonals

*** Nur ein Kästchen ankreuzen

DE

Andere Tätigkeit erfassen

Fahrer: Alfred Franke

Ersteller: Berger, Klaus

Position des Erstellers: Disponent

Einstellungsdatum des Fahrers: 01.05.2014

Tätigkeit: Erholungsurlaub

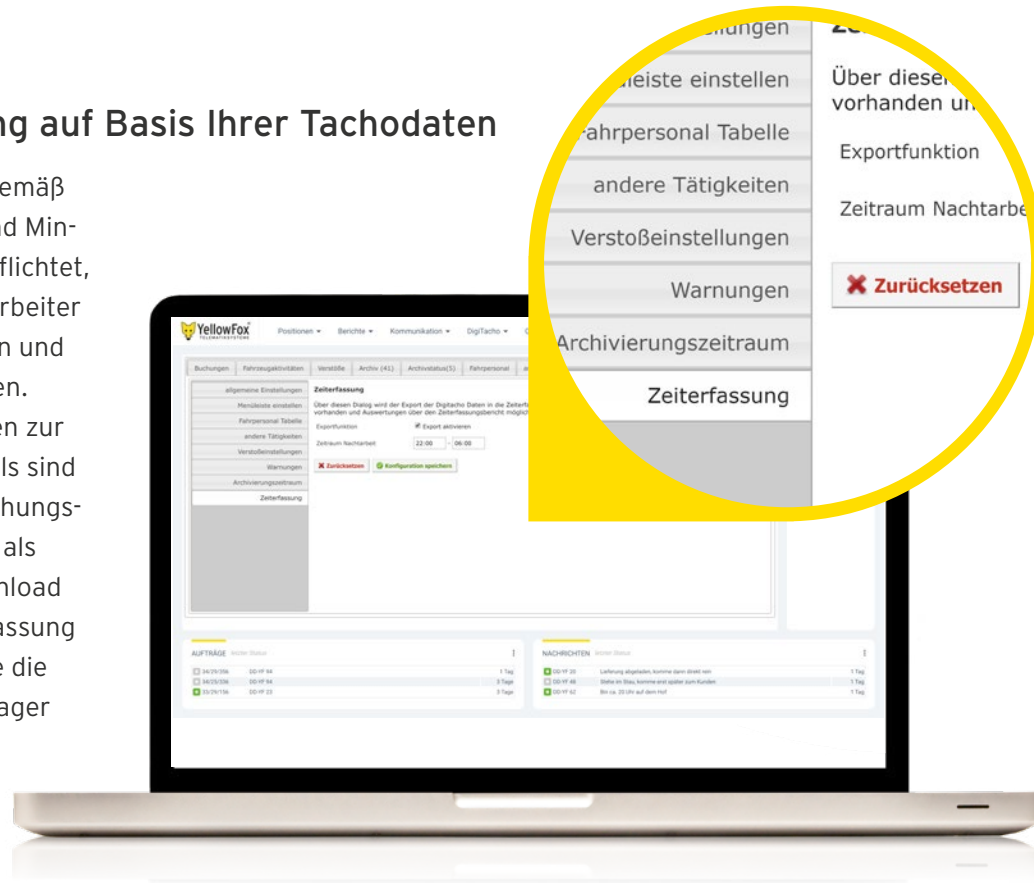
Von: 11.12.2015 16:51

Bis: 14.12.2015 16:13

Drucksprache: deutsch

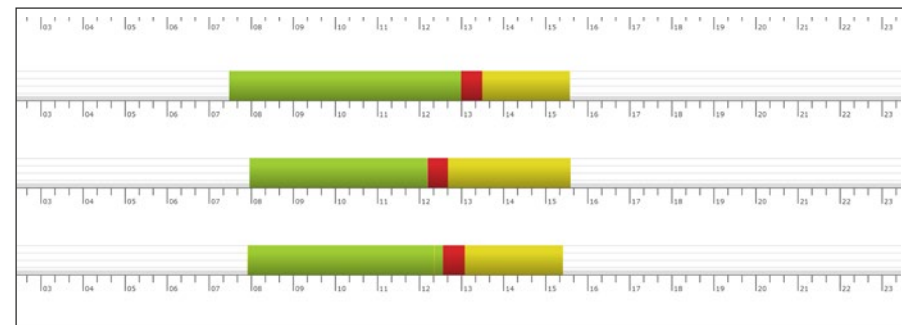
Arbeitszeiterfassung auf Basis Ihrer Tachodaten

Als Unternehmer sind Sie gemäß Arbeitszeitgesetz ArbZG und Mindestlohngesetz MiLoG verpflichtet, die Arbeitszeiten Ihrer Mitarbeiter zu erfassen, zu kontrollieren und für zwei Jahre zu archivieren. Fast alle notwendigen Fakten zur Tätigkeit Ihres Fahrpersonals sind bereits Inhalt der Tachobuchungslisten. Was liegt also näher, als diese Daten nach dem Download auch der YellowFox Zeiterfassung bereitzustellen? Buchen Sie die Tarifoption YellowTimeManager einfach dazu und freuen Sie sich über ein weiteres Problem weniger: Tachoarchivierung und Arbeitszeiterfassung aus einer Hand.



Person	Fahrzeuge	Arbeitszeit		Lenkzeit		Bereitschaft		Arbeitszeit	
		Gesamt (hh:mm)	davon Nachts (hh:mm)	Gesamt (hh:mm)	davon Nachts (hh:mm)	Gesamt (hh:mm)	davon Nachts (hh:mm)	Gesamt (hh:mm)	davon Nachts (hh:mm)
Ahrens, Yvonne	DD-YF 344	191:31	74:26	163:40	66:16	00:00	00:00	27:51	06:10
Bachmann, Erich	DD-YF 368	132:30	49:13	128:11	48:00	00:00	00:00	04:19	01:13
Charles, Ludwig	DD-YF 330, DD-YF 378, DD-YF 392	137:21	27:20	112:36	23:23	00:00	00:00	24:45	03:57
Dräger, Lutz	DD-YF 302, DD-YF 325	103:47	42:32	87:50	38:38	00:00	00:00	15:57	03:54
Ernst, Olaf	DD-YF 325	97:22	48:50	78:15	42:03	00:00	00:00	19:07	06:47
Fuchs, Waltraud	DD-YF 366	129:34	54:04	112:18	50:35	00:00	00:00	17:16	03:29
Summe		792:05	296:25	682:50	268:55	00:00	00:00	109:15	27:30

Die Buchungslisten aus dem digitalen Tachographen beinhalten die Daten zu den Tätigkeiten Ihres Fahrpersonals und bilden die Basis für die weiterführende Nutzung innerhalb der YellowFox Zeiterfassung.



In der Detailansicht werden die im Tachographen erfassten Aktivitäten Ihres Fahrpersonals für Sie aufbereitet und wahlweise tabellarisch oder graphisch dargestellt.

Datum	Beginn	Ende	Arbeitszeit	Lenkzeit	Bereitschaft	Arbeitszeit	Fahrzeuge
01.01.2019 (Di.)	16:36	24:00	06:02	01:00	05:57	01:00	DD-YF 368
02.01.2019 (Mi.)	00:00	24:00	08:22	02:45	08:17	02:45	DD-YF 368
03.01.2019 (Do.)	00:00	24:00	04:33	02:15	04:15	02:02	DD-YF 368
04.01.2019 (Fr.)	00:00	08:21	05:40	04:10	05:34	04:09	DD-YF 368
05.01.2019 (Sa.)	keine Aktivitäten						
06.01.2019 (So.)	keine Aktivitäten						
07.01.2019 (Mo.)	keine Aktivitäten						
08.01.2019 (Di.)	keine Aktivitäten						
09.01.2019 (Mi.)	keine Aktivitäten						
10.01.2019 (Do.)	keine Aktivitäten						
11.01.2019 (Fr.)	keine Aktivitäten						
12.01.2019 (Sa.)	keine Aktivitäten						
13.01.2019 (So.)	keine Aktivitäten						
14.01.2019 (Mo.)	05:41	15:59	08:18	00:19	07:43	00:08	DD-YF 368
15.01.2019 (Di.)	05:43	11:55	03:17	00:14	03:06	00:14	DD-YF 368
16.01.2019 (Mi.)	05:47	17:42	07:31	00:13	07:23	00:13	DD-YF 368
17.01.2019 (Do.)	08:45	19:05	06:09		05:53		DD-YF 368
18.01.2019 (Fr.)	06:50	19:30	09:57		09:34		DD-YF 368
19.01.2019 (Sa.)	keine Aktivitäten						
20.01.2019 (So.)	16:34	24:00	04:22	00:25	04:14	00:20	DD-YF 368
21.01.2019 (Mo.)	00:00	01:08	01:02	01:02	00:53	00:53	DD-YF 368
22.01.2019 (Di.)	02:17	24:00	09:40	04:43	09:12	04:27	DD-YF 368

Innerhalb der Zeiterfassung werden aus den Tachodaten Tagesbuchungsübersichten, Wochen- oder Monatsreporte erstellt und auf Inkonsistenzen geprüft. Die Ergebnisse können Sie unkompliziert in verschiedene Dateiformate exportieren (XML, CSV, PDF) und direkt für Ihre Lohnbuchhaltung nutzen oder weiterführend an eine Zeitmanagementsoftware übergeben.

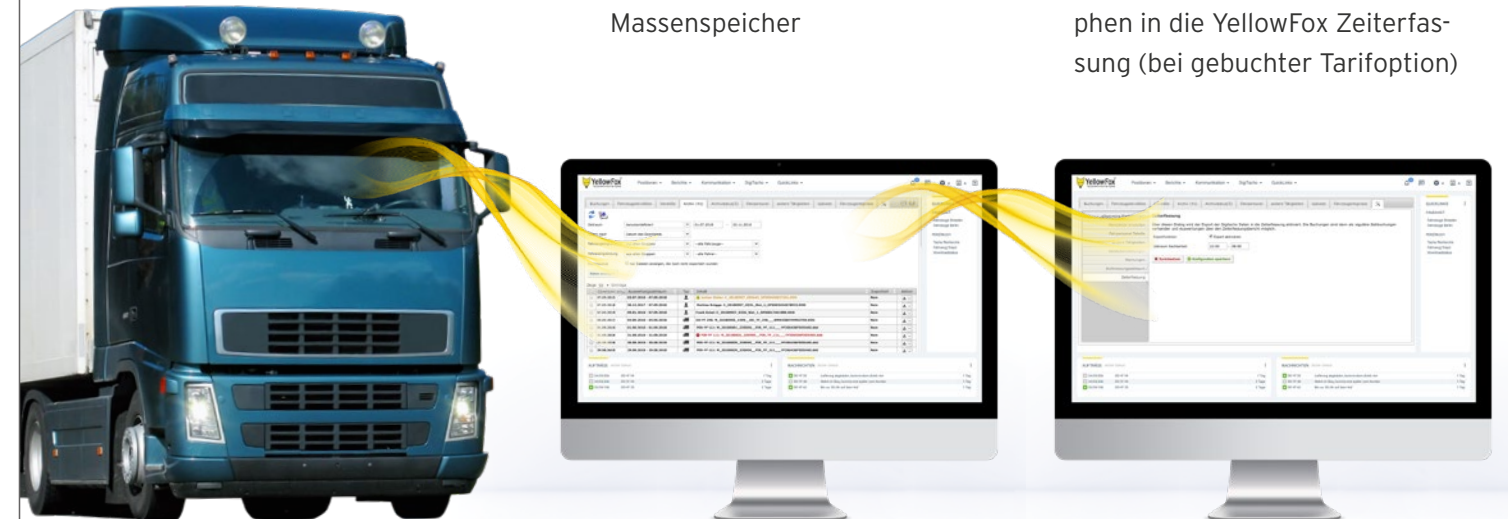
Ihre Fahrzeugflotte mit digitalem Tachographen

TachoComplete

- Remote Download und Archivierung der Daten aus Fahrerkarte / Massenspeicher

YellowTimeManager

- automatische Übernahme aller Buchungen aus dem Tachographen in die YellowFox Zeiterfassung (bei gebuchter Tarifoption)



Kompatible Hardware

TachoComplete



4G
INSIDE



420



620

YellowTracker Profi G4

Unsere Einsatzempfehlung / Empfohlener Einsatzbereich	Transporter, Bus, Lkw	Lkw, Spezialfahrzeuge
Fahrzeugortung / Fahrzeugdatenerfassung / Fahrtenbuch	✓/✓/✓	✓/✓/✓
Zündungsstatus / km-Stand / Geschwindigkeiten	✓/✓/✓	✓/✓/✓
Betriebsstunden / Betriebskosten / Telemetriedaten	1 Zähler / ✓ / Zündung + 1 Eingang / 1 seriell	2 Zähler / ✓ / Zündung + 6 Eingang / 3 seriell
Datenerfassung für Berichte, Reporte, Nachweisführung	✓	✓
3D Bewegungssensor / Alarmmanagement	✓/✓	✓/✓
Spesenabrechnung* (in Verbindung mit Fahrer-ID)	✓	✓
Office-Routenplanung Lkw EU, Mautkostenberechnung *	✓	✓
Fahrer-ID via NFC / Dallas / D8 Infoschnittstelle / Android NFC	+/-/+ / +	+ / + / + / +
CAN- / FMS-Daten / Verbrauchskontrolle *	- / ✓ / ✓	✓ / ✓ / ✓
Fahrstilanalyse, Fahrerbewertung, Ranking *	✓	✓
Trailer-ID / Trailerortung / Temperaturdaten *	+ / + / +	+ / + / +
TachoComplete *	✓	✓
TachoRemoteDownload, Fahrerkarte und Massenspeicher, täglich	✓	✓
Fahrerkartenmanagement, Termine, Fristen, Folgekarten	✓	✓
Live-Dispo, Lenk- und Ruhezeiten, Bereitschaft, Pausen	✓	✓
verbleibende Lenkzeit bis zur nächsten Pause	✓	✓
Doppelwochenreport mit Verstoßanzeige	✓	✓
Fahrer-, Beifahrer-ID, Fahrerkarte gesteckt / gezogen	✓	✓
Archivierung und Verstoßkontrolle	✓	✓
Fahrerdisplay, YellowFleetApp *	✓	✓
Navigation, Kartenupdates LiveTime, Verkehrsdienste	✓	✓
Aufträge, Formulare, Nachrichten	✓	✓
Zeiterfassung *	✓	✓
Schnittstelle, Tourenübergabe aus Dispositionssoftware	✓	✓
Führerscheinkontrolle via NFC inkl. App*	✓	✓
Kamera, Fotofunktion, Scan	✓	✓
Apps, Integration von externen Anbietern	✓	✓
Objektmanagement inkl. App *	✓	✓
Hardwareinvestition + monatliche Portal-Flat EU inkl. M2M Daten-Flat EU Deutsche Telekom	Preis auf Anfrage	
Tarifempfehlung	Business M	Business M

(Vertragslaufzeit 36 Monate)

✓ ja, tarifabhängig + Zubehör notwendig - nicht verfügbar *Tarifoption

YellowTabPro Fahrerdisplay

Modernes Werkzeug für Mitarbeiter



YellowTabPro	Tablet only	Tablet Manager	Tablet Manager EU Flat
3 Jahre Garantie	✓	✓	✓
Direktaustausch	✓	✓	✓
Ersteinrichtung, Inbetriebnahme	—	✓	✓
Securitysoftware / Virenschutz	—	✓	✓
Regelmäßige Systemupdates	—	✓	✓
Remote Support	—	✓	✓
MDM (mobile Device Management)	—	✓	✓
Individuelle Kundenprofile	—	✓	✓
Datenflat EU (im dt. Telekomnetz)	—	—	✓
Hardwareinvestition + monatliche Kosten	Preis auf Anfrage		
EU Truck Navigation, HD Traffic Kartenupdates*	Preis auf Anfrage		

(Vertragslaufzeit 36 Monate)

Das Rundum-Sorglos-Paket für digitale Fahrtenschreiber

TachoComplete ist unsere mit dem renommierten Telematik Award ausgezeichnete Komplettlösung für alle mit dem digitalen Fahrtenschreiber verbundenen Aufgaben: Was früher ein organisatorisch aufwendiger Prozess war, gelingt heute vollautomatisch. Konkret bedeutet das: Sie müssen nicht mehr dafür sorgen, dass Ihre Fahrer mindestens alle 28 Tage und die Tachographen mindestens alle 90 Tage bei Ihnen vor Ort händisch ausgelesen werden. Diese Arbeit geschieht jetzt tagesaktuell, ganz gleich des Standorts von Fahrern und Fahrtenschreibern. Die Daten werden natürlich auch gemäß den gesetzlichen Vorschriften auf deutschen Servern archiviert.

Doch damit beginnen die Vorteile erst, die TachoComplete für Sie leisten kann. Sie haben in Echtzeit Einsicht über die gegenwärtige Position der Fahrzeuge, können Lenk- und Ruhezeiten live überwachen und haben stets den vollen Überblick über verbleibende Tages-, Wochen- und Doppelwochenrestlenkzeiten. Außerdem können Sie die aktuell gefahrene Geschwindigkeit einsehen.

TachoComplete übernimmt ebenfalls die Fahrer- und Beifahreridentifizierung via Fahrerkarte. Verstöße werden registriert und sind in einer Übersicht für Sie einzusehen. Belehrungen lassen Sie automatisch erstellen und den Fahrern zukommen.

Die mit TachoComplete gesammelten Informationen können Sie auch nutzen, um Ihren Pflichten gemäß ArbZG und MiLoG nachzukommen. Dafür stellen Sie unkompliziert die Daten an unsere Lösung für Arbeitszeit- und Tätigkeitserfassung zur Verfügung. Die Tarifoption YellowTimeManager können Sie flexibel und günstig hinzubuchen. Wir beraten Sie dazu gern.

TachoComplete Tarifoption Rabattstaffel

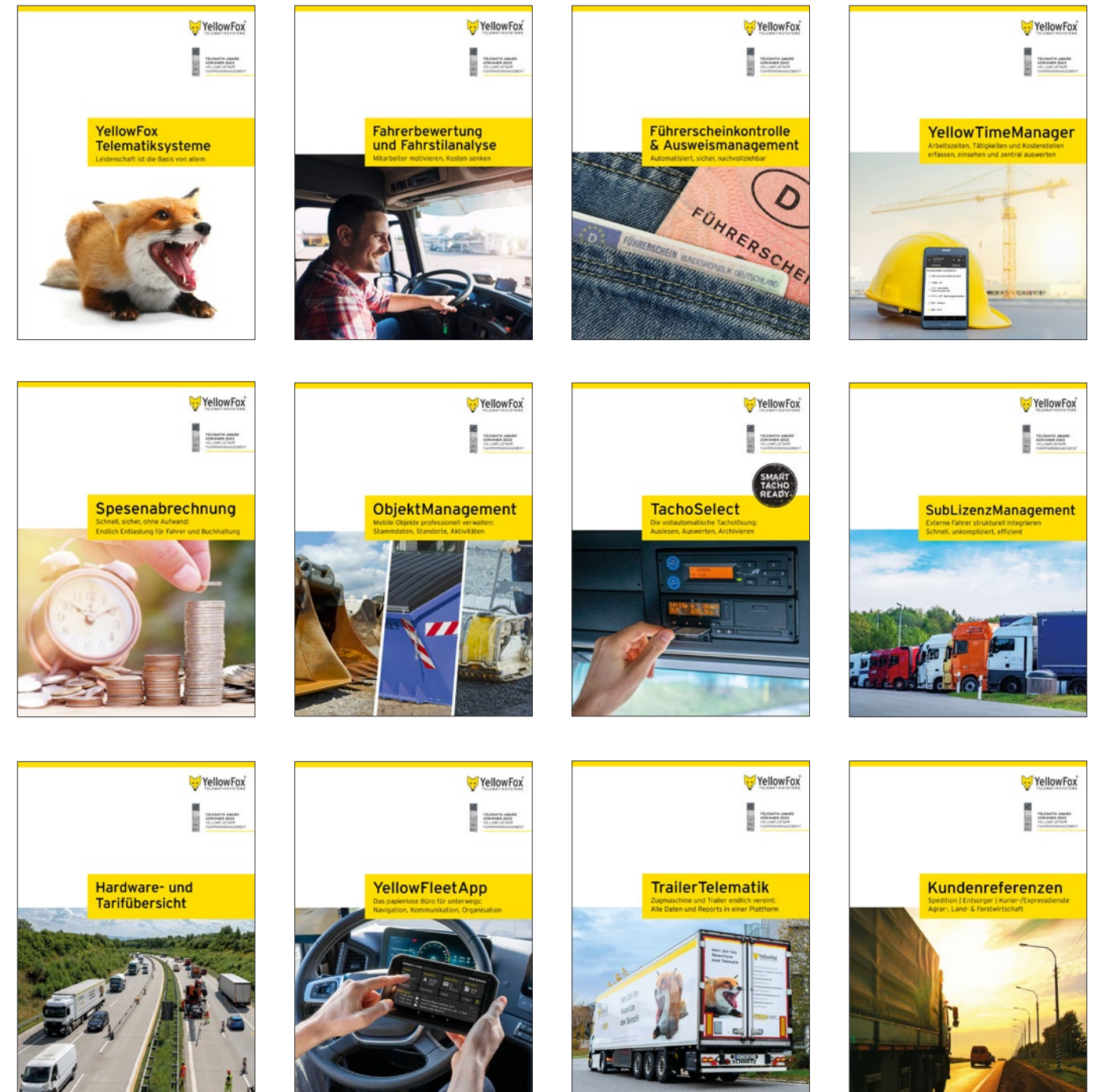
- ▶ Automatisierte Archivierung von Fahrer- und Fahrzeugdaten (alle EU-Tachographen, herstellerübergreifend)
- ▶ 100%ige Einhaltung gesetzlicher Vorschriften (Verordnung (EU) Nr. 165/2014 zum Fahrpersonalrecht und VO (EG) 561/2006)
- ▶ Fahrerkartenverwaltung
- ▶ Verstoßübersicht (mit Belehrungsprotokollen)
- ▶ Tätigkeitsübersicht inkl. Bescheinigungsvorlage für Tätigkeitsnachweise
- ▶ Optional Übernahme der Tachobuchungen in die YellowFox Arbeitszeiterfassung (Option YellowTimeManager)

Ihr Weg zu TachoComplete Jetzt unverbindlich testen

- Servicecenter: +49 (0) 35204 753-100
- E-Mail: info@yellowfox.de
- Web: www.yellowfox.de/service/teststellung
- Vor Ort: Bei Ihrem YellowFox-Fachhändler



YellowFox-Produkte Weitere Broschüren



weitere Broschüre Kundenreferenzen für
Bauwesen | Dienstleister | Handwerks-
betriebe | Hersteller | Autohäuser &
Vermieter

Impressum

HERAUSGEBER: YellowFox GmbH, Am Wüsteberg 3, 01723 Wilsdruff OT Kesselsdorf

GESTALTUNG UND BILDBEARBEITUNG: YellowFox GmbH | www.yellowfox.de

FOTOS: S. 2: © Milos Muller / Shutterstock.com; S. 4: © Dmitry Rukhlenko / Shutterstock.com (Computer), © Andrey Pavlov / Shutterstock.com (Lkw); S. 5: © Kraftfahrt-Bundesamt (Fahrerkarte), © Nastco/iStockphoto.com (Hand), © Ministr-84 / Shutterstock.com (Lkw); S. 6: © mpfphtography / Fotolia.com; S. 7: © Ivan Kruk / Fotolia.com (oben); © stoffies / Fotolia.com (unten); S. 10: © Kichigin / Shutterstock.com; S. 11: © mpfphtography / Fotolia.com; S. 15: © nullplus / iStockphoto.com; S. 16: © mpfphtography / Fotolia.com; S. 17: © lassedesignen / Fotolia.com; S. 18-19: © pikcha / Shutterstock.com; S. 21: © Kzenon / Shutterstock.com (oben), © mpfphtography / Fotolia.com; S. 22: © mpfphtography / Fotolia.com; S. 23: © Andrey Pavlov / Shutterstock.com (Lkw), © mpfphtography / Fotolia.com; S. 24: © TTstudio / Shutterstock.com; S. 26: © mRGB / Shutterstock.com; 28-29: © Krivosheev Vitaly / Shutterstock.com; S. 30: © laszlolorik / Fotolia.com



YellowFox Deutschland

YellowFox GmbH
Am Wüsteberg 3
D-01723 Wilsdruff OT Kesselsdorf
Tel.: +49 (0) 35204 753-100
Fax: +49 (0) 35204 753-111
info@yellowfox.de
www.yellowfox.de

YellowFox Österreich

YellowFox GmbH
Silberzeile 14
A-4780 Schärding
Tel.: +43 (0) 5372 20503
Fax: +43 (0) 5372 20503-100
info@yellowfox.at
www.yellowfox.at

YellowFox Schweiz

autohauser GmbH
Äussere Luzernerstrasse 12
CH-4665 Oftringen
Tel.: +41 (0) 62 78933-50
info@yellowfox.ch
www.yellowfox.ch

YellowFox Benelux bv

Televisieweg 26
NL-1322 AL Almere
Tel.: +31 (0) 36 5383000
Fax: +31 (0) 36 5383009
info@yellowfox.nl
www.yellowfox.nl